

UMANA[®]

**ORI
ENT
AME
NTO**

AL LAVORO



Area Specialistica

ORIENTAMENTO

Prepararsi AL FUTURO

Per noi, orientare significa mettere a disposizione dei giovani **strumenti immediatamente utili** a indagare le loro **conoscenze, abilità e aspettative**, ampliando così i loro orizzonti.

Investiamo sugli studenti e li coinvolgiamo in percorsi di orientamento mirati a facilitare il loro **primo ingresso nel mondo del lavoro**, anche attraverso l'**apprendistato duale**.

Crediamo nell'importanza di potenziare un **dialogo virtuoso con docenti e famiglie**, per favorire una transizione consapevole e serena dei giovani, **dalla scuola al lavoro**.

UN ORIENTAMENTO DI VALORE

Per offrire una guida solida e innovativa verso il futuro.



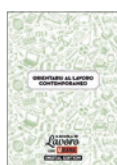
Per l'Istruzione

inquadra il QR-code o visita la pagina:
www.umana.it/per-listruzione



Per gli studenti

inquadra il QR-code o visita la pagina:
www.umana.it/per-gli-studenti



Esercitati
sul nostro quaderno
"Orientarsi al Lavoro
Contemporaneo"



La mappa
dell'Orientamento al Lavoro
Una guida agli strumenti
per la ricerca attiva



Conoscere
i contratti di lavoro
Rispettare le regole
per farsi rispettare

Prepararsi AL LAVORO

La nostra **Area Specialistica Orientamento** dialoga quotidianamente con il mondo della **Scuola**, della **Formazione Professionale**, dell'**Istruzione Tecnica Superiore – ITS Academy**, dell'**Università** e dell'**Impresa**.

Attraverso tutor e orientatori specificatamente formati favoriamo un **confronto professionale aggiornato** sul mercato del lavoro.

Un incontro efficace tra le **competenze** richieste dalle aziende, le **finalità educative** del percorso scolastico e le **attitudini** degli studenti.

UN ORIENTAMENTO “SU MISURA”

Realizziamo e curiamo soluzioni “sartoriali” tra cui:

- **Workshop** validi come PCTO-Alternanza:
 - strumenti di ricerca attiva;
 - preparazione del CV;
 - life e soft skill;
- **Simulazioni** di colloqui;
- **Sportelli del lavoro** per valutare insieme le possibilità del mercato;
- **Seminari** di approfondimento sulle figure professionali più ricercate;
- **Lab Umana**, Video Pillole con opportunità e consigli sul mondo del lavoro;
- **Job Alert**, per tenersi aggiornati sulle offerte di lavoro, i corsi di formazione preassuntivi e le posizioni di stage attive sul territorio nazionale di Umana.



*Non un lavoro qualsiasi,
mai “solo” un lavoro,
né solo un lavoro*

VERSO

IL LAVORO

Il nostro obiettivo è aiutare gli studenti a maturare scelte individuali già durante gli studi, supportando i dirigenti degli enti formativi e i collaboratori referenti per l'orientamento al lavoro nella loro missione culturale, formativa ed educativa.

Le nostre partnership:

- + 700 scuole
- + 70 università
- + 75.000 giovani incontrati ogni anno
- + 40 ITS Academy
- 128 ITS Academy su itspopdays.it

UMANA NELLE SCUOLE E NELLE UNIVERSITÀ

Proponiamo percorsi di avvicinamento al lavoro smart e diversificati:

- promuovendo la cultura del lavoro attraverso attività informative e laboratoriali pensate per migliorare l'employability degli studenti, dei neodiplomati e dei neolaureati;
- realizzando Job meeting e Digital Talent Week powered by Cesop e CVing;
- partecipando a Career Day e Recruiting Day universitari e a fiere del lavoro locali e nazionali;
- attivando Academy Umana preassuntive in sinergia con le imprese, con training tecnici e attività di full immersion in azienda post diploma e post laurea;
- valorizzando, stipulando e gestendo contratti di apprendistato di 1° e 3° tipo.

Dedicata alle esigenze dei lavoratori con disabilità, l'Area Specialistica Collocamento mirato di Umana offre anche agli studenti soluzioni efficaci, personalizzate e gratuite.

A SCUOLA DI
Lavoro
con **UMANA**

il nostro programma nazionale dedicato agli studenti di Istituti d'Istruzione Secondaria di secondo grado e CFP.

"Perché c'è sempre..."

VICINO AL LAVORO

Entrare nelle imprese mentre ancora si studia, meglio ancora se con un contratto di lavoro in apprendistato duale, può aiutare a valorizzare il proprio talento e a convogliare le passioni di ciascuno verso un saper fare che si rivela spesso anche saper essere.

I numeri di Umana:

+ **150**

filiali in Italia

+ **1.500**

persone dedicate
ai servizi per
il lavoro

+ **30k**

persone impiegate
mediamente
ogni giorno

+ **850k**

persone inserite
nel mondo
del lavoro

A FIANCO DEL SISTEMA ITS CON UMANA

Da sempre sostenitrice del Sistema ITS come socia e partner delle **Fondazioni ITS Academy**, Umana è impegnata in attività di:

- **promozione degli ITS** a giovani, famiglie e imprese;
- **selezione** dei corsisti;
- **orientamento al lavoro** degli studenti;
- **attivazione di contratti di apprendistato** di 3° tipo;
- **placement** post diploma.



Le Accademie del Made in Italy

ITS POP DAYS 365: il primo strumento di orientamento, informazione, conoscenza e dialogo verso il mondo degli Istituti Tecnologici Superiori (ITS Academy), realizzato da Confindustria e Umana, in collaborazione con Indire e con il patrocinio del Ministero dell'Istruzione.

www.itspopdays.it



... qualcuno di valore ...

NEL MONDO DEL LAVORO

Le opportunità di inserimento lavorativo diventano concrete con Umana, grazie ai diversi progetti, locali e nazionali, di orientamento al lavoro, all'imprenditorialità e all'apprendistato duale in somministrazione.



UNA PORTA D'ACCESSO SUL MONDO DELL'IMPRESA

In collaborazione con nostre imprese clienti di ogni settore, nel privato e nel pubblico, mettiamo a disposizione dei futuri lavoratori e dei docenti che li accompagnano:



VISITE GUIDATE
in azienda



TESTIMONIANZE DIRETTE
di imprenditori e manager
in aula

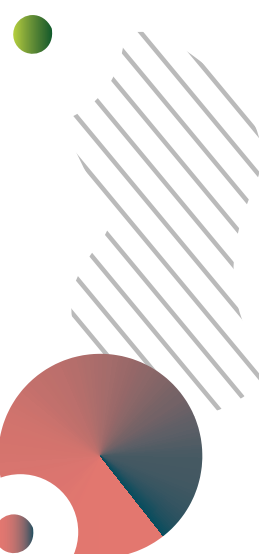


WORKSHOP DIVULGATIVI
sull'apprendistato duale
e attivazione dei contratti
con personale dedicato
e tutor d'Agenzia.



... che crede ...

Flessibilità, passione, legalità e fiducia:
sono questi i valori sui quali si fonda il
nostro impegno quotidiano per crescere
e imparare insieme.



... in chi ci crede davvero"



Per contattare l'Area Specialistica
ORIENTAMENTO di Umana,
scrivere a ascuoladilavoro@umana.it

UMANA S.p.A. – Aut. Min. Lav. Prot. n. 1181 - SG del 13/12/04

Sede Legale e Direzione Generale: Via Colombara, 113 – 30176 – Marghera – VENEZIA – Tel. 041.2587311 – info@umana.it – www.umana.it

 <p>ISO 9001 SA 8000 BUREAU VERITAS Certification</p>	 <p>ISO 14001 ISO 45001 ISO 90001 BUREAU VERITAS Certification</p>	 <p>UNI PDR 125 BUREAU VERITAS Certification</p>	<p>Per le sedi certificate vedasi le attestazioni disponibili alla sezione Responsabilità Sociale del sito www.umana.it</p>	<p>RATING DI LEGALITÀ ★ ★ ★</p>	<p>ADERENTE SISTEMA CONFINDUSTRIA </p>
--	---	---	---	-------------------------------------	---